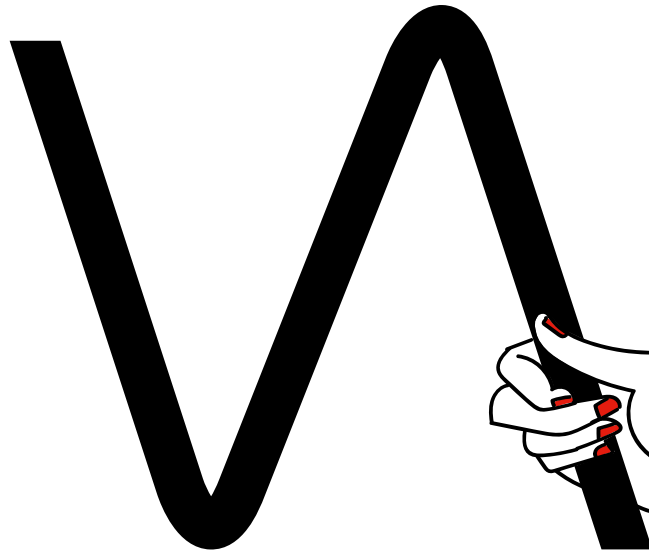




# **Toolbox** **Leitfaden**



**Die Versicherungsagentur  
Echt. Sicher. Sein.**



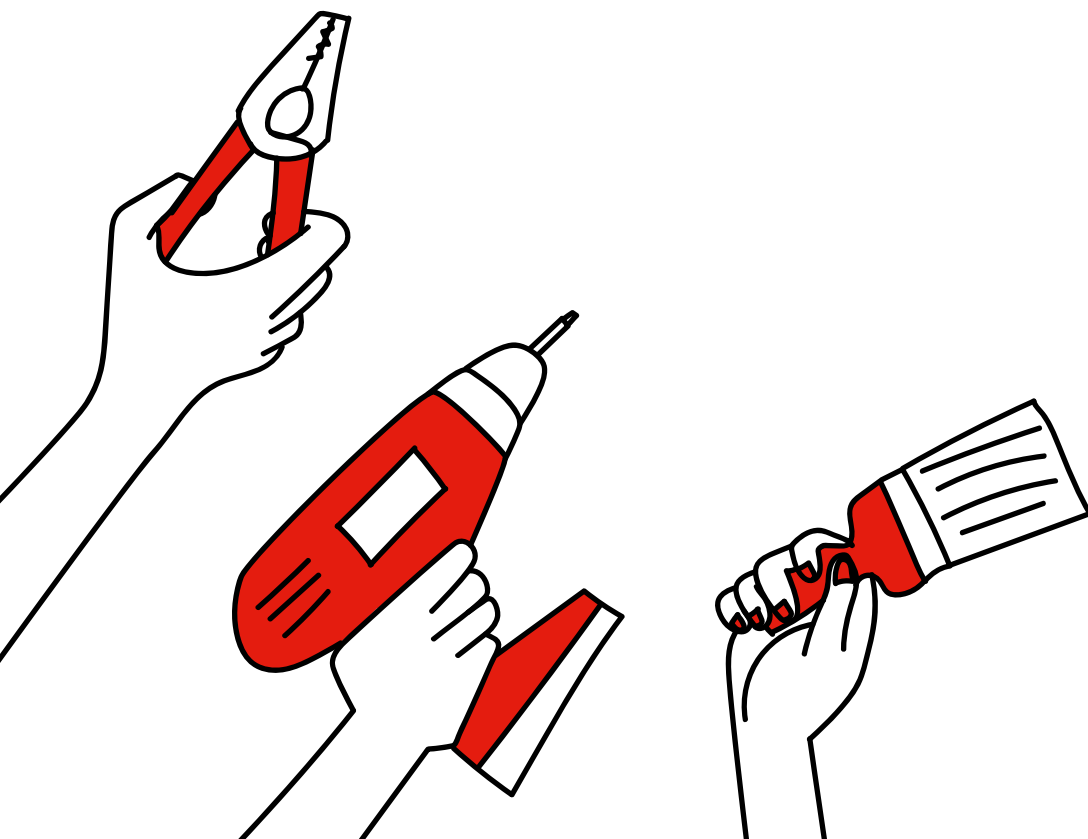
**Echt.  
Sicher.  
sein.**

# Starker Auftritt – Ihr Weg zum Erfolg.

Profitieren Sie von den Anwendungen in der  
Echt. Sicher. Sein. Toolbox.

Die Echt. Sicher. Sein. Toolbox bietet Werkzeuge für individuelle Werbung, Geschäftspapierausstattung, Pressearbeit on- und offline und Social Media. Zusätzlich beinhaltet sie Vorlagen rechtskonformer Texte, die Mitglieder der Versicherungsagentur nutzen können. Die Inhalte der Echt. Sicher. Sein. Toolbox sprechen im Auftritt jede Zielgruppe an und lassen sich mit jedem Budget umsetzen.

Der Leitfaden zur Echt. Sicher. Sein. Toolbox gibt einen Überblick zur optimalen Handhabung der Echt. Sicher. Sein. Toolbox.



# Inhalt

<b>Ordnung in der Echt. Sicher. Sein. Toolbox</b>	<b>4</b>
<b>Markenauftritt</b>	<b>6</b>
Möglichkeiten, die unterschiedlichen Drucksorten zu individualisieren	7
Logo	8
Logoicon	9
Das Logo der Versicherungsagentur kombiniert mit anderen Logos	10
Geschäftspapiere	11
Digitale Vorlagen	14
Textbausteine	15
Drucksorten	16
Musterinserate	18
Werbeartikel	20
Social Media	21
Illustrationen	22
Animationen	23



# Ordnung in der Echt. Sicher. Sein. Toolbox

Um den Überblick zu behalten, ist die Echt. Sicher. Sein. Toolbox übersichtlich gestaltet, sortiert und geordnet. Zusätzlich zu diesem Leitfaden stehen Ihnen alle Anwendungen aus der Echt. Sicher. Sein. Toolbox zum Download zur Verfügung. Da sich das Angebot der Echt. Sicher. Sein. Toolbox laufend erweitert, gibt der Leitfaden nur einen Einblick in die grundlegenden Anwendungen. Das vollständige Angebot finden Sie in den Ordnern online auf [www.echtsichersein.at/toolbox](http://www.echtsichersein.at/toolbox)

Die zwei Hauptbereiche

## **Markenauftritt – Werbung**

## **Dokumentvorlagen – Compliance/Agenturverhältnis**

sind die Hauptordner. Sie beinhalten Unterordner und alle erforderlichen Unterlagen und Dateien.

### **Grundsätzlich gilt:**

- Dateien, die mit dem Kürzel **DRUCK.pdf** enden, sind für den Druck bei einer Druckerei vorgesehen. Hier ist immer Platz für das eigene Logo, das entweder von Ihnen oder von der Druckerei in das PDF eingefügt werden kann, vorgesehen.
- Dateien, die mit dem Kürzel **.png** oder **.jpg** enden, eignen sich perfekt für die Online-Verwendung.
- Dateien, die mit dem Kürzel **.mp4** enden, sind kurze Animationen für die Online-Verwendung bzw. zum Abspielen auf Bildschirmen.
- Dateien, die mit dem Kürzel **.mp3** enden, sind Soundvorlagen zum Beispiel zur Verwendung in der Telefonwarteschleife.
- Dateien, die mit **.docx** oder **.pdf** enden, sind für den Selbstaussdruck bzw. für die eigene Weiterverarbeitung gedacht. Hier können Sie Ihr Logo selbst in den dafür vorgesehenen Platz einfügen bzw. die Textvorlagen auf Ihre Rahmenbedingungen adaptieren und verwenden.



**Echt. Sicher. Sein.  
Toolbox**



**Markenauftritt**



**Dokumentvorlagen**

2024 verfügbar



**Logo**



**Geschäftspapiere**



**Digitale Vorlagen**



**Textbausteine**



**Drucksorten**



**Musterinsete**



**Werbeartikel**



**Social Media**



**Illustrationen**



**Animationen**



**Je mehr Mitglieder den Markenauftritt der Versicherungsagentur Echt. Sicher. Sein. on- und offline in ihrem Auftritt nutzen, desto stärker ist der Wiedererkennungswert der Marke.**

Auf den folgenden Seiten werden unterschiedliche Anwendungen gezeigt, die sich einfach zugänglich in der Echt. Sicher. Sein. Toolbox im Ordner „Markenauftritt“ befinden.

# Möglichkeiten, die unterschiedlichen Drucksorten zu individualisieren

Abhängig von technischer Voraussetzung und Budget gibt es unterschiedliche Möglichkeiten, die eigenen Daten auf den Anwendungen zu platzieren. Hier einige Beispiele:

Auf allen Printanwendungen der Echt. Sicher. Sein. Toolbox können die individuellen Daten (Logo, Name, Adresse ...) der jeweiligen Versicherungsagentur neben oder unter dem Echt. Sicher. Sein. Logo der Versicherungsagentur ergänzt werden. Die magenta Linie markiert den optimalen Platz dafür.

## ■ Platzieren mit einem Grafikprogramm (z. B. Adobe Indesign)

In dem Programm das gewünschte Format öffnen (z. B. A4); das DRUCK.pdf aus der Echt. Sicher. Sein. Toolbox importieren; das eigene Logo importieren, auf gewünschte Größe skalieren, platzieren; eigene Kontaktdaten ergänzen (entweder in eigener Schrift oder der Corporate Design Schrift der Versicherungsagentur „DIN“); neues DRUCK.pdf exportieren und bei einer Druckerei produzieren lassen.

## ■ Platzieren im Microsoft Word

.docx Dateien aus der Echt. Sicher. Sein. Toolbox sind im Programm Microsoft Word bearbeitbar. Die Designvorlage ist hier im Hintergrund platziert. Es ist möglich das eigene Logo in die Vorlage zu importieren und am gewünschten Ort zu platzieren; zusätzlich können die eigenen Kontaktdaten ergänzt werden. Die Datei ist nun optimal für die digitale Nutzung bzw. auch zum Selbstaussdruck geeignet.

## ■ Platzieren mithilfe einer Druckerei

Viele Druckereien bieten die Möglichkeit, einzelne Elemente zusätzlich auf fertigen Druckdateien zu platzieren. Hierfür ist es notwendig, das vorerst mit der Druckerei abzuklären. Dann das DRUCK.pdf aus der Echt. Sicher. Sein. Toolbox gemeinsam mit dem eigenen, druckfähigen Logo und den eigenen Kontaktdaten an die Druckerei schicken; absprechen, wo Logo und Kontaktdaten platziert werden sollen und produzieren lassen.

## ■ Platzieren mithilfe einer Grafikerin/eines Grafikers

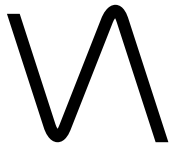
Eine Grafikerin/ein Grafiker kann mithilfe der auf der Echt. Sicher. Sein. Toolbox zur Verfügung gestellten Information und Dateien und gemeinsam mit dem eigenen, druckfähigen Logo und den eigenen Kontaktdaten die individuellen Druckdaten professionell aufbereiten. Sodass sie zum Druck in einer Druckerei oder auch zum Selbstaussdruck bzw. zur digitalen Nutzung verwendbar sind.

# Logo

Das Hauptlogo der Versicherungsagentur ist schwarz oder weiß und existiert im Hoch- und Querformat. Das Logo darf nicht umgefärbt, gezerrt oder gedreht werden. Es sollen immer die in der Echt. Sicher. Sein. Toolbox mitgelieferten Daten verwendet werden. Das Logo darf nicht nachgebaut werden. Um optisch eine Verbindung zu einer bestimmten Versicherung herzustellen, ist es möglich, das Logo in beliebige Farbfelder zu setzen.

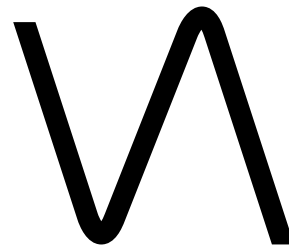
Um die Lesbarkeit des Logos zu garantieren, soll in der Darstellung bei der Version im Hochformat eine Mindestbreite von 25 mm und bei der Version im Querformat eine Mindesthöhe von 10 mm eingehalten werden. Bei kleinerer Darstellung kann alternativ zum Logo das Logoicon verwendet werden.

**Alle Logoversionen befinden sich als .pdf, .jpg und .png in der Echt. Sicher. Sein. Toolbox im Ordner „Markenauftritt/Logo“.**



**Die Versicherungsagentur  
Echt. Sicher. Sein.**

Logo Querformat Schwarz



**Die Versicherungsagentur  
Echt. Sicher. Sein.**

Logo Hochformat Schwarz



**Die Versicherungsagentur  
Echt. Sicher. Sein.**

Logo Querformat Weiß



**Die Versicherungsagentur  
Echt. Sicher. Sein.**

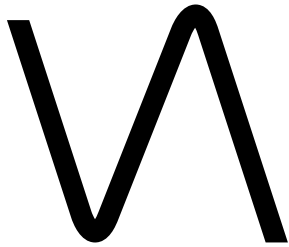
Logo Hochformat Weiß



# Logoicon

Das Icon ist ein Logoelement, das auch alleine verwendet werden kann. Es kommt dann zum Einsatz, wenn eine besonders kleine Logodarstellung benötigt wird, es als Stilelement passender ist oder als Webicon.

**Alle Versionen des Logoicons befinden sich als .pdf, .jpg und .png in der Echt. Sicher. Sein. Toolbox im Ordner „Markenauftritt/Logo“.**



Icon Schwarz



Icon Weiß

# Das Logo der Versicherungsagentur kombiniert mit anderen Logos

Das Hauptlogo der Versicherungsagentur selbst darf nicht umgefärbt werden – es ist jedoch möglich, eine Verbindung zu einem anderen Logo herzustellen, indem man das Logo der Versicherungsagentur in verschiedene Farbfelder setzt. Hier gezeigt werden zwei mögliche Darstellungsvarianten.

Wichtig ist es, sich neben den Designvorgaben des Logos der Versicherungsagentur auch an die Designvorgaben des anderen Logos zu halten.

Darstellungsbeispiel: Die Versicherungsagentur kombiniert mit dem Uniq-a-Logo



Darstellungsbeispiel: Die Versicherungsagentur kombiniert mit dem Helvetia-Logo

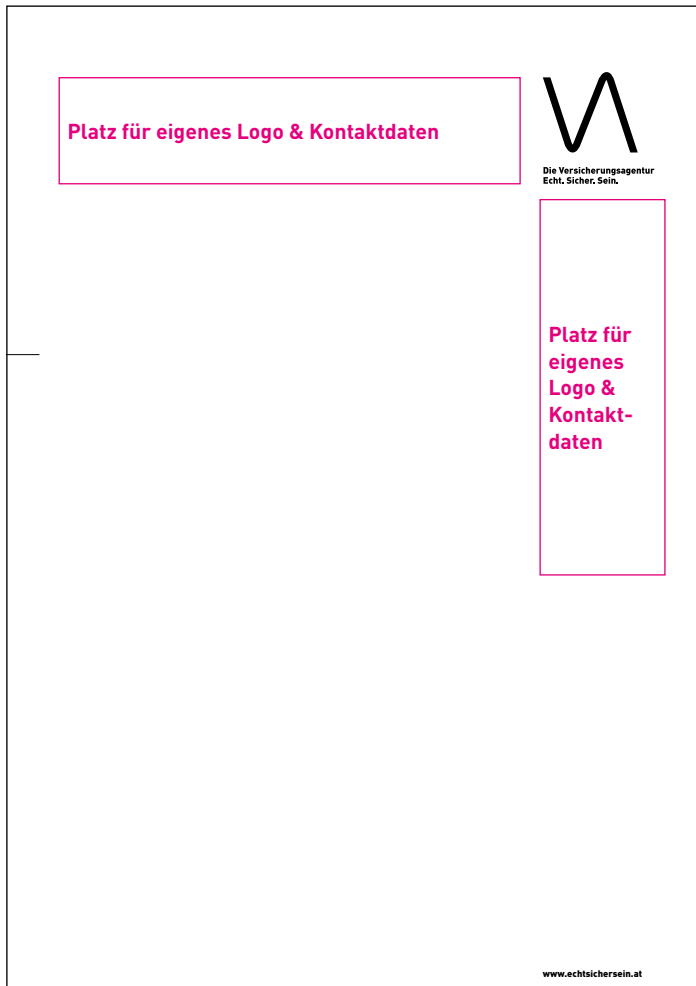


# Geschäftspapiere

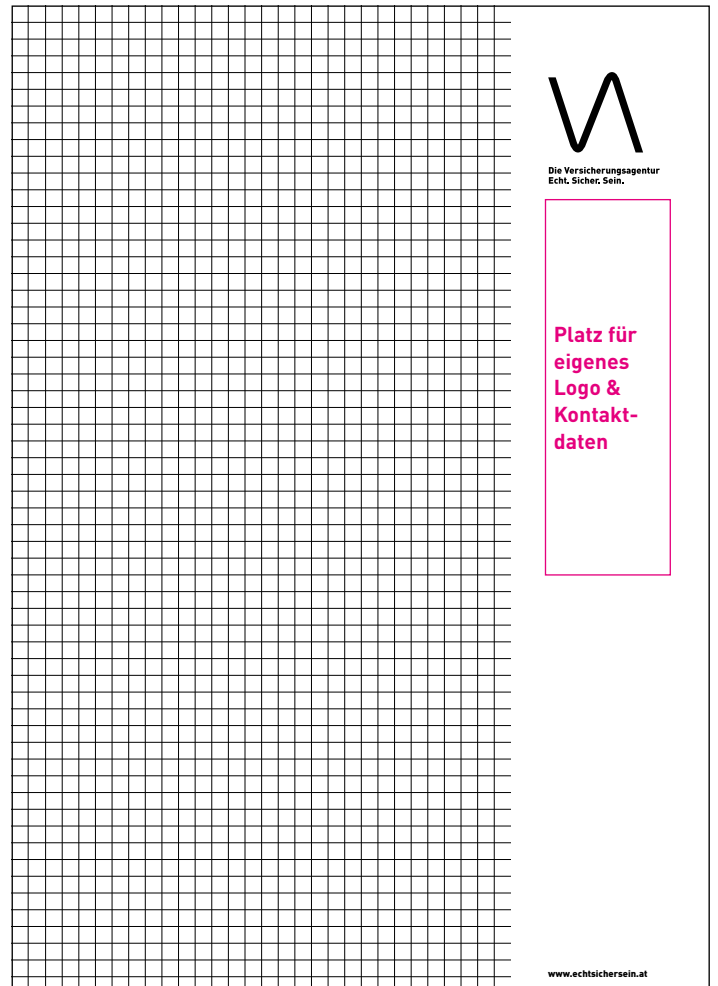
Die Geschäftspapierausstattung bildet die Basis des Erscheinungsbilds jedes Unternehmens. Auf allen Anwendungen der Geschäftspapierausstattung können die individuellen Daten (Logo, Name, Adresse ...) der jeweiligen Versicherungsagentur neben oder unter dem Echt. Sicher. Sein. Logo der Versicherungsagentur ergänzt werden. Die magenta Linie markiert den optimalen Platz dafür.

**Alle Geschäftspapiere befinden sich, je nach Anwendung, als DRUCK.pdf, .pdf oder .docx in der Echt. Sicher. Sein. Toolbox im Ordner „Markenauftritt/Geschäftspapiere“.**

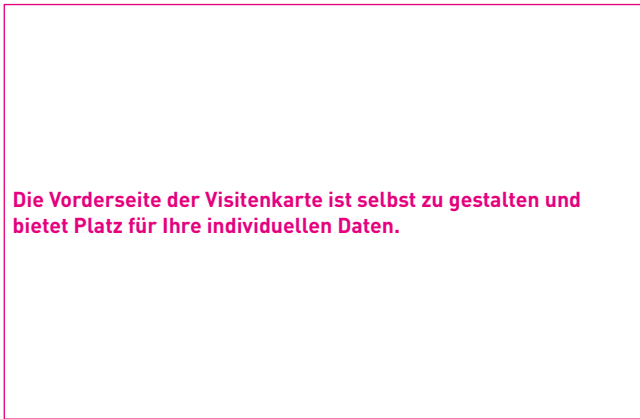
## Briefpapier A4



## Block A4



### Visitenkarte Vorderseite 85 x 55 mm



### Visitenkarte Rückseite 85 x 55 mm

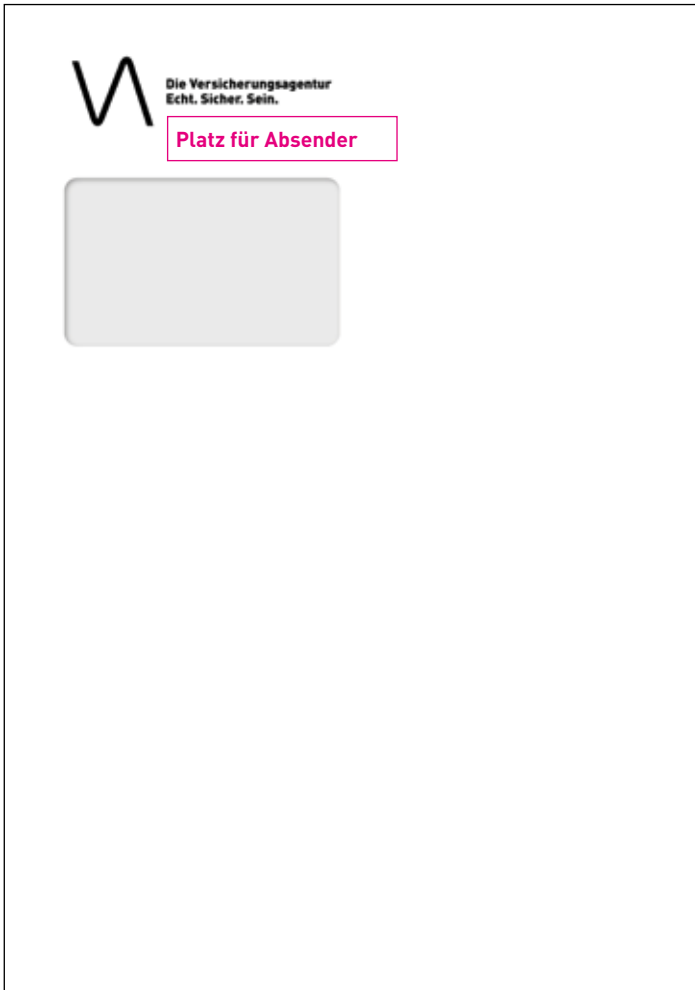


### Visitenkarte Rückseite Illustration 85 x 55 mm





### Kuvert C4



### Kuvert C5/6



### Türschild 15 x 10 cm



# Digitale Vorlagen

Digitale Vorlagen sind Textvorlagen, die im digitalen Raum verwendet werden, also nicht gedruckt werden (Powerpointvorlagen, E-Mail-Signatur etc.).

Sie können die jeweilige Datei in der Echt. Sicher. Sein. Toolbox downloaden und weiterbearbeiten. Textstellen, die in den Textvorlagen magenta markiert sind, müssen Sie individuell ausfüllen – abgestimmt auf Ihr Unternehmen. Zusätzlich ist es möglich, die Unterlagen mit eigenem Logo und/oder Kontaktdaten zu individualisieren.

Bei digitalen Medien verwendet die Versicherungsagentur die Systemschrift Arial.

**Alle digitalen Vorlagen befinden sich, je nach Anwendung, als .docx oder .ppt in der Echt. Sicher. Sein. Toolbox im Ordner „Markenauftritt/Digitale Vorlagen“.**

## Folien aus der Powerpoint-Präsentation



# Textbausteine

Textbausteine sind Wordvorlagen mit allgemeinen Texten über die Versicherungsagentur und Texten, die Sie individuell für Ihr Unternehmen nutzen können (z. B. Presstexte für Veranstaltungsankündigungen).

Die Texte sind im Programm Microsoft Word bearbeitbar und bereits auf dem Briefpapier der Versicherungsagentur. Dieses können Sie natürlich auch individuell anpassen und mit eigenem Logo und/oder Kontaktdaten versehen. Textstellen, die in den Textvorlagen magenta markiert sind, müssen Sie individuell ausfüllen – abgestimmt auf Ihr Unternehmen bzw. Ihre Veranstaltung. Illustrationen, die sich in den Wordvorlagen befinden, können Sie nutzen.

**Alle Textbausteine befinden sich als .docx in der Echt. Sicher. Sein. Toolbox im Ordner „Markenauftritt/Textbausteine“.**

# Drucksorten

Die Verwendung der Drucksorten aus der Echt. Sicher. Sein. Toolbox stärkt die Marke und damit Ihre Versicherungsagentur.

Die Drucksorten können Sie entweder bei einer Druckerei produzieren lassen oder – je nach Anwendung – selbst ausdrucken.

Im Weißraum um das Logo der Versicherungsagentur können Sie, wie bei allen Anwendungen, Ihre individuellen Daten (Logo, Adresse ...) ergänzen.

**Alle Drucksorten befinden sich, je nach Anwendung, als DRUCK.pdf oder .pdf in der Echt. Sicher. Sein. Toolbox im Ordner „Markenauftritt/Drucksorten“.**

**Plakat Mission A3**

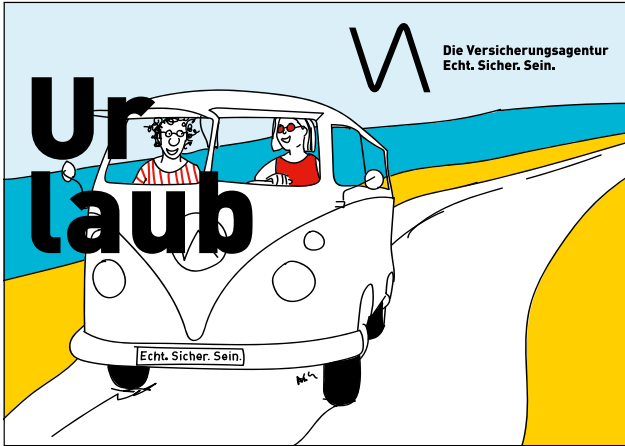


**Plakat Werte A3**

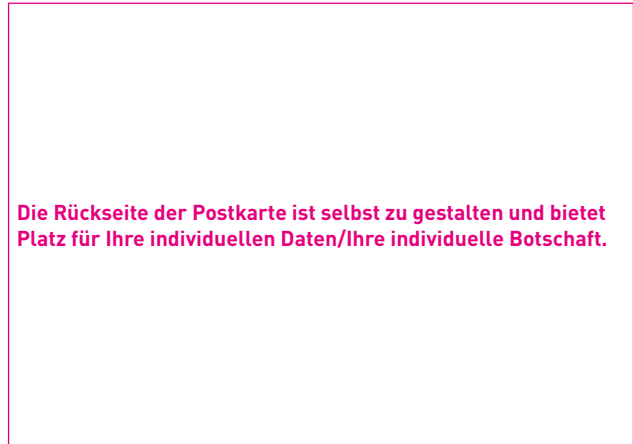




**Postkarte Urlaub Vorderseite A6**



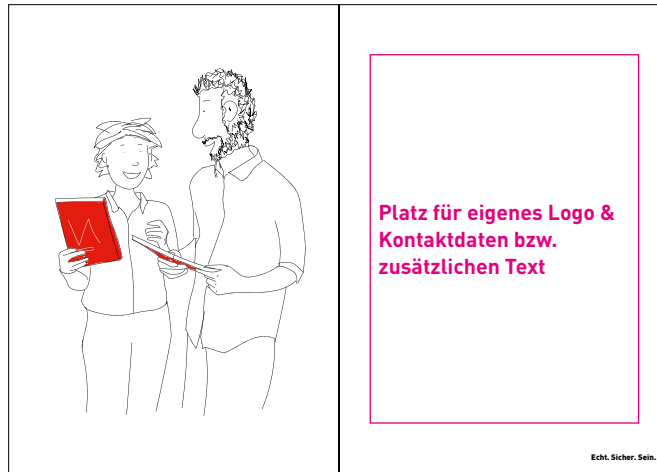
**Postkarte Urlaub Rückseite A6**



**Billet Vorderseite A5**



**Billet Kern A5**



**Billet Rückseite A5**



# Musterinserate

Musterinserate geben Ihnen die Möglichkeit, Ihr Unternehmen in diversen Printmedien zu bewerben.

Ihre individuellen Daten (Logo, Adresse, etc.) können Sie unter dem Logo der Versicherungsagentur oder seitlich davon platzieren. Bei den Formaten der Inserate handelt es sich um standardisierte Formate, die – abhängig vom jeweiligen Medium, in dem Sie inserieren möchten – von den tatsächlichen Inseratformaten abweichen können.

**Alle Musterinserate befinden sich als DRUCK.pdf oder .pdf in der Echt. Sicher. Sein. Toolbox im Ordner „Markenauftritt/Musterinserate“.**

## Musterinserat 1/1 Seite 196 x 276 mm



Platz für eigenes Logo & Kontaktdaten

**Echt.  
Sicher.  
Sein.**

**Die Versicherungsagentur  
Echt. Sicher. Sein.**

**Unsere Mission**  
Wo Die Versicherungsagentur draufsteht, ist echte Versicherung drin – persönlich, vor Ort, ein Leben lang.

**Unsere Vision**  
Wer eine Versicherung sucht, wählt Die Versicherungsagentur.

**Unsere Werte**  
Sympathie  
Vertrauen  
Kompetenz

**Unser Credo**  
Die Versicherungsagentur  
Echt. Sicher. Sein.

[www.echtsichersein.at](http://www.echtsichersein.at)

**Musterinserat 1/2 Seite 196 x 129 mm**

This layout features three hand-drawn faces on the left side, each associated with a word: a woman for 'Echt.', a man for 'Sicher.', and an older woman for 'Sein.'. The words are stacked vertically in a large, bold, red font. To the right of the faces are two identical rectangular boxes with a pink border, each containing the text 'Platz für eigenes Logo & Kontaktdaten'. On the far right is a vertical red bar containing the 'W' logo at the top, followed by the text 'Die Versicherungsagentur Echt. Sicher. Sein.', 'Unsere Mission' (Wo Die Versicherungsagentur draufsteht, ist echte Versicherung drin – persönlich, vor Ort, ein Leben lang.), 'Unsere Vision' (Wer eine Versicherung sucht, wählt Die Versicherungsagentur.), 'Unsere Werte' (Sympathie, Vertrauen, Kompetenz), 'Unser Credo' (Die Versicherungsagentur Echt. Sicher. Sein.), and the website 'www.echtsichersein.at' at the bottom.

**Musterinserat 1/4 Seite 96 x 129 mm**

This layout features the 'W' logo at the top left, with the text 'Die Versicherungsagentur Echt. Sicher. Sein.' below it. A pink-bordered box with the text 'Platz für eigenes Logo & Kontaktdaten' is positioned to the right of the logo. Below the box are the three hand-drawn faces and the words 'Echt.', 'Sicher.', and 'Sein.' stacked vertically in a large, bold, red font. The website 'www.echtsichersein.at' is located at the bottom right of the layout.

**Musterinserat 1/8 Seite 96 x 63 mm**

This layout features the 'W' logo at the top left, with the text 'Die Versicherungsagentur Echt. Sicher. Sein.' and 'www.echtsichersein.at' below it. A pink-bordered box with the text 'Platz für eigenes Logo & Kontaktdaten' is positioned to the right of the logo. Below the box are the three hand-drawn faces, each with its corresponding word ('Echt.', 'Sicher.', 'Sein.') written in a bold, red font directly underneath it.

# Werbeartikel

Die Druckdaten der Werbeartikel in der Echt. Sicher. Sein. Toolbox sind für die jeweilig gängigsten/standardisierten Produkte designt. Je nach Druckerei können Größe und Format des Produkts jedoch variieren.

**Alle Werbeartikel befinden sich als DRUCK.pdf in der Echt. Sicher. Sein. Toolbox im Ordner „Markenauftritt/Werbeartikel“.**

**UNO Karten 60 x 85 mm**



**Post-it 7 x 7 cm**



**T-Shirt Sprechblase**



**Stofftasche Goldfisch**



**Stofftasche Gesichter**



# Social Media

## Ein gut gepflegter Social Media Auftritt bringt Erfolg!

Im Social Media Ordner der Echt. Sicher. Sein. Toolbox befindet sich ein Leitfaden für Ihren perfekten Social Media Auftritt. Musterpostings und Zeitschienen zur Ankündigung von Veranstaltungen etc.

Textstellen, die in den Textvorlagen magenta markiert sind, müssen Sie individuell ausfüllen – abgestimmt auf Ihr Unternehmen bzw. die Veranstaltung, die Sie bewerben möchten.

Die Sujets zu den Postings finden Sie in den Ordnern „Illustrationen“ und „Animationen“. Zum Posten eignen sich die Dateien mit den Kürzeln .png und .mp4 optimal.

**Der Leitfaden und alle Musterpostings befinden sich als .pdf und .docx in der Echt. Sicher. Sein. Toolbox im Ordner „Markenauftritt/Social Media“.**

# Illustrationen

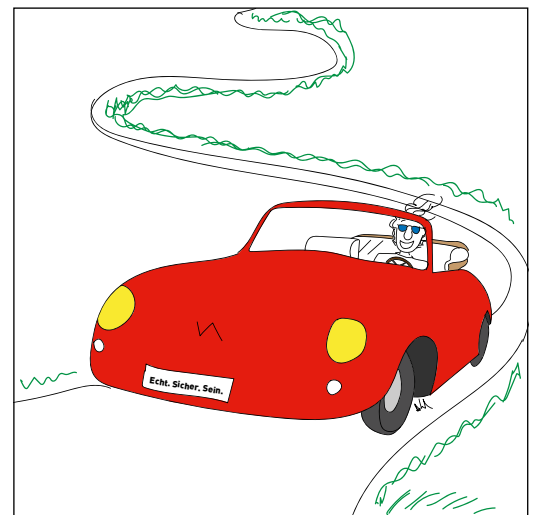
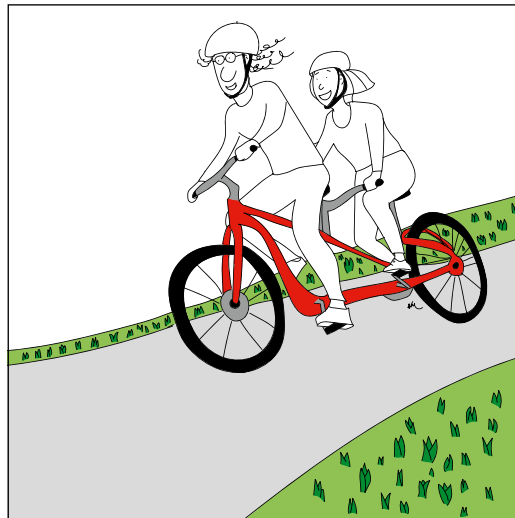
Frau Echt, Herr Sicher und Herr Sein sind die Markenbotschafter der Versicherungsagentur. Ihre Geschichte wird on- und offline erzählt, sie stärken den Wiedererkennungswert der Marke und sind vielseitig einsetzbar.

Frau Echt und Herr Sicher sind die Versicherungsagenten von Herrn Sein. Sie begleiten und unterstützen ihn ein Leben lang.

Die Illustrationen sind als .png digital und auf allen Social Media Kanälen einsetzbar. Im Druck sind .pdf Dateien optimal geeignet.

Die Illustrationen sind quadratisch, um auf allen Endgeräten gut angezeigt zu werden und vielfältig einsetzbar zu sein.

**Alle Illustrationen befinden sich als .jpg, .pdf und .png in der Echt. Sicher. Sein. Toolbox im Ordner „Markenauftritt/Illustrationen“.**



# Animationen

Die Animationen aus der Echt. Sicher. Sein. Toolbox sind optimal geeignet für alle Bildschirme und die Nutzung auf Social Media Kanälen.

**Alle Animationen befinden sich als .mp4 in der Echt. Sicher. Sein. Toolbox im Ordner „Markenauftritt/Animationen“.**